

รายละเอียดงานปรับปรุงห้องคังยา
กลุ่มงานเภสัชกรรม โรงพยาบาลมะเร็งสุราษฎร์ธานี

รายละเอียดงาน มีดังนี้

1. งานรื้อถอน

- 1.1 รื้อถอนประตูบานคู่ ขนาด 0.90 x 2.00 เมตร 2 บาน จำนวน 2 ชุด
- 1.2 รื้อถอนประตูเหล็กม้วน ขนาด 2.00 x 2.80 เมตร จำนวน 1 ชุด
- 1.3 รื้อถอนช่องแสงติดตาย 4 ช่อง ขนาด 0.5 x 3.8 เมตร จำนวน 5 ชุด
- 1.4 ฉาบผนังของเดิมเพื่อใส่วงกบประตู และประตู (รายละเอียดตามแบบ)

ผู้รับจ้างจะต้องขนเศษวัสดุไปทิ้งให้เรียบร้อยทุกงานรื้อถอนยกเว้นประตูเหล็กม้วน

2. งานพื้น

- 2.1 เทพื้นคอนกรีต 1:2:4 หนา 15 เซนติเมตร ทับพื้นเดิมของห้องเก็บยา ห้องเก็บน้ำเกลือ และห้องเก็บเอกสาร (ตามแบบ)

3. งานพื้นผิว

- 3.1 พื้นห้องทั้งหมดปูด้วยกระเบื้องเซรามิก ขนาด 30 x 30 เซนติเมตร ยี่ห้อ COTTO , RCI , DURAGRESS (ระบุลวดลายกระเบื้องภายหลัง)

4. งานผนัง

- 4.1 ก่ออิฐมวลเบาขนาดความหนา 7 เซนติเมตร ฉาบปูนเรียบทั้ง 2 ด้าน พร้อมทำเอ็นทับหลังคอนกรีตเสริมเหล็กบริเวณ หน้าต่าง W3 , W4 (ตามแบบ)
- 4.2 ก่ออิฐมวลเบาขนาดความหนา 7 เซนติเมตร ฉาบปูนเรียบทั้ง 2 ด้าน ที่ห้องเก็บเอกสาร และ ข้างประตู D2 ทางเข้าห้องเก็บน้ำเกลือ (ตามแบบ)

5. งานประตูหน้าต่าง

- 5.1 งานประตู D1 ประตูอลูมิเนียมบานเลื่อนคู่ด้านข้างกระจกติดตาย ขนาด 2.00 x 3.2 เมตร วงกบ กรอบบานสีชา กระจกสีชา หนา 5 มิลลิเมตร
- 5.2 งานประตู D2 ประตูอลูมิเนียมบานเปิดคู่ ขนาด 2.00 x 1.60 เมตร วงกบ กรอบบานสีชา กระจกสีชา หนา 5 เซนติเมตร
- 5.3 งานประตู D3 ประตูอลูมิเนียมบานเลื่อนคู่ ขนาด 2.00 x 1.60 เมตร วงกบ กรอบบานสีชา กระจกสีชา หนา 5 เซนติเมตร

- 5.4 งานประตู D4 ประตูอลูมิเนียมบานเปิดเดี่ยว ขนาด 0.90 x 2.00 เมตร วงกบ กรอบบานสีชา กระจกสีชาหนา 5 มิลลิเมตร
- 5.5 งานหน้าต่าง W1 หน้าต่างช่องแสงอลูมิเนียมกระจกติดตาย ขนาด 0.50 x 3.70 เมตร วงกบ กรอบบานสีชา กระจกสีชาหนา 5 มิลลิเมตร
- 5.6 งานหน้าต่าง W3 หน้าต่างอลูมิเนียมกระจกติดตายคู่ ขนาด 1.10 x 1.00 เมตร วงกบ กรอบบานสีชา กระจกสีชาหนา 5 มิลลิเมตร
- 5.7 งานหน้าต่าง W4 หน้าต่างอลูมิเนียมกระจกติดตายเดี่ยว ขนาด 1.10 x 1.00 เมตร วงกบ กรอบบานสีชา กระจกสีชาหนา 5 มิลลิเมตร

ในการติดตั้งจะต้องเป็นไปตามมาตรฐานหลักวิชาช่าง

6. ราวกันตก

ผู้รับจ้างจะต้องติดตั้งราวกันตก ซึ่งทำจากสแตนเลสและต้องเป็นไปตามแบบแปลนที่กำหนดและตามมาตรฐานหลักวิชาช่าง

7. งานทาสี

ผู้รับจ้างจะต้องทำการทาสีภายนอกและภายในห้องที่ปรับปรุงใหม่ทั้งหมด (ตามแบบ) โดยจะต้องทำความสะอาดผิวพื้นและทาสีรองพื้นปูนเก่า ก่อนทาสีจริง และสีที่ใช้จะต้องเป็นสีน้ำอะครีลิคแท้ 100% ยี่ห้อ TOA, JOTAN, ICI (ระบุสีภายหลัง)

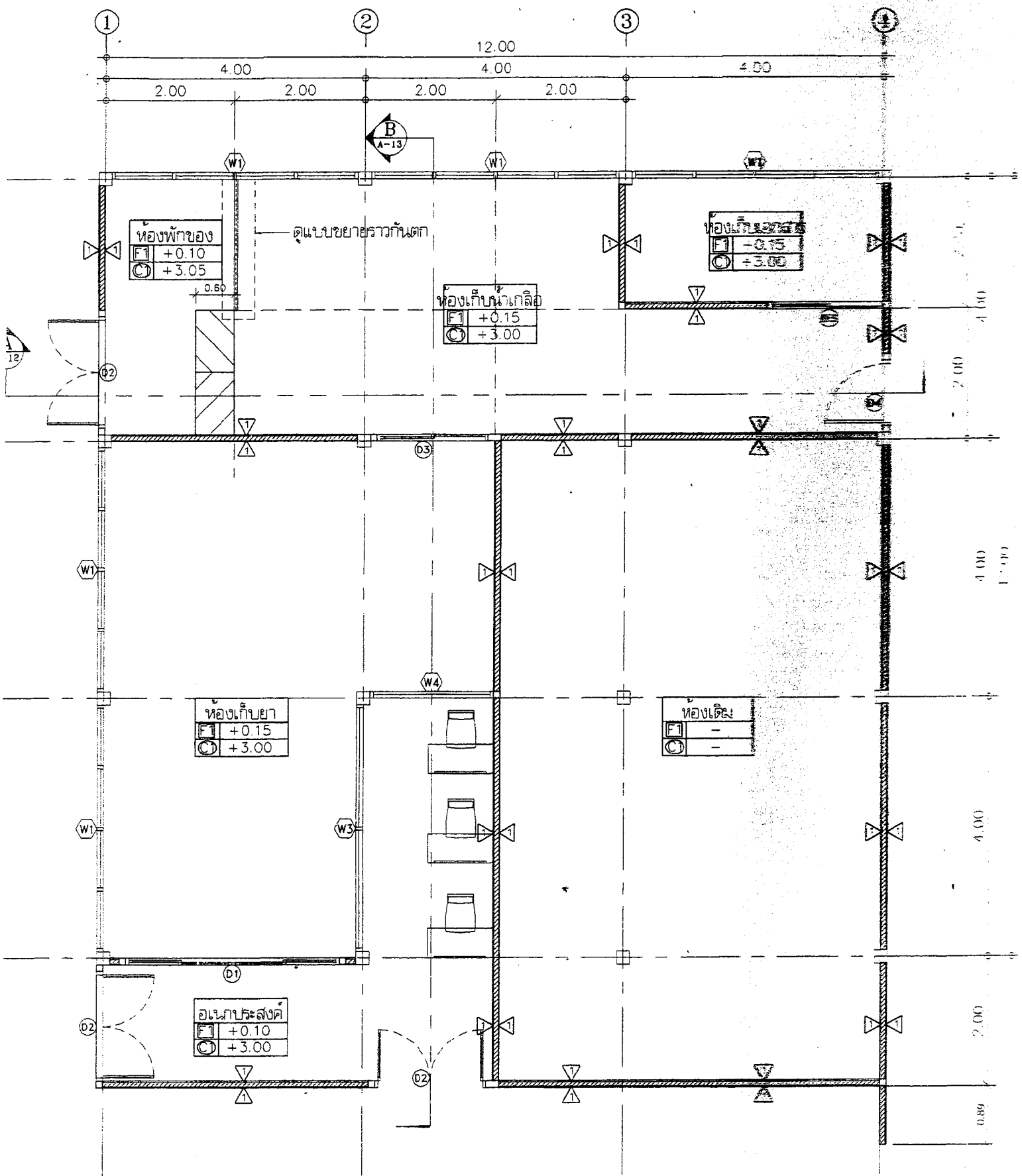
8. งานระบบไฟฟ้า

- 7.1 สายไฟฟ้า VAF ยี่ห้อ บางกอก ยชาภาณี หรือเทียบเท่า
- 7.2 หลอดไฟฟ้า อุปกรณ์ทุกชนิด ยี่ห้อ Panasonic, Philips, Toshiba
- 7.3 ตู้คอนซูมเมอร์ยูนิต ยี่ห้อ สแควร์ดี หรือเทียบเท่า

ในการติดตั้งจะต้องเป็นไปตามแบบแปลนและตามมาตรฐานหลักวิชาช่าง

หมายเหตุ

ผู้รับจ้างจะต้องแจ้งวันที่จะเข้ามาทำการปรับปรุงห้องล่วงหน้า อย่างน้อย 15 วัน ต่อหัวหน้ากลุ่มงานเภสัชกรรม โรงพยาบาลมะเร็งสุราษฎร์ธานี



แปลนพื้น

มาตราส่วน

1:75

